

優良産廃処理業者認定制度に係る公表事項(1年に1回更新)

会社情報

2) 代表者氏名(法人の場合)

竹谷 佳野 令和 4年 4月 16日 現在

3) 役員等の氏名、就任年月日(法人の場合)

代表取締役	竹谷佳野	平成	23	年	5	月	27	日
専務取締役	蝦名直人	令和	3	年	5	月	28	日
常務取締役	前谷俊広	令和	3	年	5	月	28	日
監査役	竹谷美穂	令和	2	年	3	月	26	日

※日付は、現在の役職就任日。

施設および処理の状況(収集運搬業者)

9) 運搬施設の種類、数量、低公害車の導入状況(文字表記)

<p>1 車両形式:1.5tトラック車(400た5694) 運搬品目:汚泥、廃油、廃プラスチック類、紙くず、木くず 竹くず、繊維くず、動植物性残さ、ゴムくず、金属くず、ガラスくず コンクリートくず及び陶磁器くず、がれき類、廃石綿等 最大積載量:1.5t</p>	<p>2 車両形式:2tユニック車(100す8855) 運搬品目:汚泥、廃油、廃プラスチック類、紙くず、木くず 繊維くず、動植物性残さ、ゴムくず、金属くず、ガラスくず コンクリートくず及び陶磁器くず、がれき類、廃石綿等 最大積載量:2.0t</p>
<p>3 車両形式:3tユニック車(100す6719) 運搬品目:汚泥、廃油、廃プラスチック類、紙くず、木くず 繊維くず、動植物性残さ、ゴムくず、金属くず、ガラスくず コンクリートくず及び陶磁器くず、がれき類 最大積載量:3.0t</p>	<p>4 車両形式:4tダンプユニック車(100す3976) 運搬品目:汚泥、廃油、廃プラスチック類、紙くず、木くず 繊維くず、動植物性残さ、ゴムくず、金属くず、ガラスくず コンクリートくず及び陶磁器くず、がれき類、廃石綿等 最大積載量:2.85t</p>
<p>5 車両形式:4tユニック車(100す7058) 運搬品目:汚泥、廃油、廃プラスチック類、紙くず、木くず 繊維くず、動植物性残さ、ゴムくず、金属くず、ガラスくず コンクリートくず及び陶磁器くず、がれき類、廃石綿等 最大積載量:2.5t</p>	<p>6 車両形式:4tユニック車(100す8137) 運搬品目:汚泥、廃油、廃プラスチック類、紙くず、木くず 繊維くず、動植物性残さ、ゴムくず、金属くず、ガラスくず コンクリートくず及び陶磁器くず、がれき類、廃石綿等 最大積載量:2.3t</p>
<p>7 車両形式:4t脱着ダンプ車(11す6207) 運搬品目:汚泥、廃油、廃プラスチック類、紙くず、木くず 繊維くず、動植物性残さ、ゴムくず、金属くず、ガラスくず コンクリートくず及び陶磁器くず、がれき類、廃石綿等 最大積載量:4t</p>	<p>8 車両形式:4.0tダンプ車(100す9077) 運搬品目:汚泥、廃油、廃プラスチック類、紙くず、木くず 繊維くず、動植物性残さ、ゴムくず、金属くず、ガラスくず コンクリートくず及び陶磁器くず、がれき類、廃石綿等 最大積載量:3.2t</p>
<p>9 車両形式:軽トラック車(480さ4506) 運搬品目:汚泥、廃油、廃プラスチック類、紙くず、木くず 繊維くず、動植物性残さ、ゴムくず、金属くず、ガラスくず コンクリートくず及び陶磁器くず、がれき類 最大積載量:0.35t</p>	<p>10 車両形式:軽トラック車(480す7136) 運搬品目:汚泥、廃油、廃プラスチック類、紙くず、木くず 繊維くず、動植物性残さ、ゴムくず、金属くず、ガラスくず コンクリートくず及び陶磁器くず、がれき類 最大積載量:0.35t</p>
<p>11 車両形式:3tトラック車(100せ1045) 運搬品目:汚泥、廃油、廃プラスチック類、紙くず、木くず 繊維くず、動植物性残さ、ゴムくず、金属くず、ガラスくず コンクリートくず及び陶磁器くず、がれき類、廃石綿等 最大積載量:3.0t</p>	<p>12 車両形式:4tユニック車(100せ473) 運搬品目:汚泥、廃油、廃プラスチック類、紙くず、木くず 繊維くず、動植物性残さ、ゴムくず、金属くず、ガラスくず コンクリートくず及び陶磁器くず、がれき類、廃石綿等 最大積載量:2.0t</p>
<p>13 車両形式:10t超強力汚泥吸引車(800は408) 運搬品目:汚泥 最大積載量:7.62t</p>	<p>14 車両形式:10t超強力汚泥吸引車(800は1862) 運搬品目:汚泥 最大積載量:7.02t</p>
<p>15 車両形式:4.0t強力吸引車(800す4970) 運搬品目:汚泥 最大積載量:2.24t</p>	<p>16 車両形式:10t超強力汚泥吸引車(800は1314) 運搬品目:汚泥 最大積載量:7.27t</p>
<p>17 車両形式:4t強力汚泥吸引車(800す3063) 運搬品目:汚泥 最大積載量:2.45t</p>	<p>18 車両形式:6t強力汚泥吸引車(800は1637) 運搬品目:汚泥 最大積載量:5.5t</p>
<p>19 車両形式:4t超強力汚泥吸引車(800さ6890) 運搬品目:汚泥 最大積載量:2.5t</p>	

施設および処理の状況(収集運搬業者)

10) 運搬施設の種類、数量、低公害車の導入状況(画像添付)

＜産業廃棄物収集運搬業の用に供する運搬車に係る低公害車の導入の状況＞

令和4年3月31日現在

1.産業廃棄物収集運搬業の用に供する運搬車に係る低排出ガス車の導入状況

運搬車の排ガスレベル	台数(割合)
全保有台数	19 (100%)
平成17年規制適合車	1 (5.3%)
平成19年規制適合車	2 (10.5%)
平成20年規制適合車	1 (5.3%)
平成21年規制適合車	2 (10.5%)
平成22年規制適合車	6 (31.6%)
平成23年規制適合車	1 (5.3%)
平成28年規制適合車	6 (31.6%)

2.産業廃棄物収集運搬業の用に供する運搬車に係る低燃費車の導入状況

運搬車の燃費低減レベル	台数(割合)
全保有台数	17 (100%)
平成17年度燃費基準達成車	0 (0.0%)
平成27年度燃費基準達成車	15 (88.2%)
平成28年度燃費基準達成車	0 (0.0%)

施設および処理の状況(収集運搬業者)

14) 直前3年間の産業廃棄物の受入量、処分量、残さ処分量(画像添付)

産業廃棄物運搬実績

豊産管理(株)

単位:kg

竹谷 佳野 令 和 4年 4月 16日	2021年度												計
	4月	5月	6月	7月	8月	9月	10月	11月	12月	1月	2月	3月	
燃え殻													0
汚泥	178,680	136,360	150,430	54,720	205,210	185,840	156,060	174,000	84,440	29,480	45,580	77,830	1,478,630
廃プラスチック	1,230	600	230	730	150	110		540	210	250		1,420	5,470
紙くず												390	390
木くず	260	300		100								550	1,210
繊維くず													0
動植物性残さ													0
ゴムくず													0
金属くず													0
ガラスくず					1,950								1,950
コンクリ・陶磁器くず						360							360
がれき類					4,380							470	4,850
家畜ふん尿													0
家畜の死体													0
ばいじん													0
廃油		230						20					250
廃石綿													0
計	180,170	137,490	150,660	55,550	211,690	186,310	156,060	174,560	84,650	29,730	45,580	80,660	1,493,110

単位:kg

年月 品目	2020年度												計
	4月	5月	6月	7月	8月	9月	10月	11月	12月	1月	2月	3月	
燃え殻													0
汚泥	43,640	52,840	104,780	171,070	79,610	142,000	130,776	112,420	82,760	61,680	27,630	73,760	1,082,966
廃プラスチック	2,840	250	400	2,630	2,140	1,490	1,440	160	1,230	200	230	3,870	16,880
紙くず													0
木くず	710								10			930	1,650
繊維くず						160							160
動植物性残さ													0
ゴムくず													0
金属くず				40		120			20			2,200	2,380
ガラスくず		4,100		150	660								4,910
コンクリ・陶磁器くず			2,270		9,060		360	970	5,640		50		18,350
がれき類		82,730	77,870	11,410		16,890	13,160	80					202,140
家畜ふん尿													0
家畜の死体													0
ばいじん													0
廃油								20					20
廃石綿					770		1,340						2,110
計	47,190	139,920	185,320	185,300	92,240	160,660	147,076	113,650	89,660	61,880	27,910	80,760	1,331,566

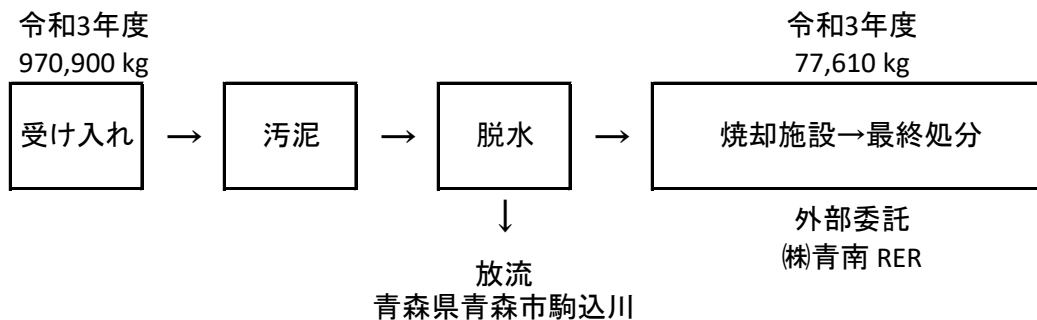
単位:kg

年月 品目	2019年度												計
	4月	5月	6月	7月	8月	9月	10月	11月	12月	1月	2月	3月	
燃え殻													0
汚泥	50,340	133,910	64,110	144,070	59,680	47,150	64,080	74,360	47,150	101,270	40,950	46,300	873,370
廃プラスチック	3,250	150		330	110	360	240	9,500	2,150	140	140	350	16,720
紙くず													0
木くず	340												340
繊維くず													0
動植物性残さ			2,080										2,080
ゴムくず													0
金属くず													0
ガラスくず											20		20
コンクリ・陶磁器くず						7,510							7,510
がれき類		47,550	114,720						7,280	1,060			170,610
家畜ふん尿													0
家畜の死体													0
ばいじん													0
廃油								20					20
廃石綿													0
計	53,930	181,610	180,910	144,400	59,790	55,020	64,320	83,880	56,580	102,470	41,110	46,650	1,070,670

施設および処理の状況(処分業者)

20) 産業廃棄物の最終処分終了までの一連の処理の行程(画像添付)

産業廃棄物の一連の処理の工程 (令和3年度3月末時点)



施設および処理の状況(処分業者)

24) 直前3年間の産業廃棄物の受入量、処分量、残さ処分量(画像添付)

産業廃棄物処理実績

豊産管理(株)桐の沢中間処理場

受入量・処分量

単位:kg

年月	2021年度												計
	4月	5月	6月	7月	8月	9月	10月	11月	12月	1月	2月	3月	
汚泥	89,520	95,040	86,350	79,170	82,150	70,650	87,280	98,930	74,080	70,610	58,100	79,110	970,990
計	89,520	95,040	86,350	79,170	82,150	70,650	87,280	98,930	74,080	70,610	58,100	79,110	970,990

産業廃棄物の持出量(委託処分)

年月	2021年度												計
	4月	5月	6月	7月	8月	9月	10月	11月	12月	1月	2月	3月	
汚泥	8,440	6,120	5,860	7,820	4,720	4,160	7,330	11,570	4,150	7,380	5,050	5,010	77,610
計	8,440	6,120	5,860	7,820	4,720	4,160	7,330	11,570	4,150	7,380	5,050	5,010	77,610

受入量・処分量

単位:kg

年月	2020年度												計
	4月	5月	6月	7月	8月	9月	10月	11月	12月	1月	2月	3月	
汚泥	64,800	70,780	92,090	69,290	85,870	82,580	101,080	87,010	86,870	72,470	68,920	74,460	956,220
計	64,800	70,780	92,090	69,290	85,870	82,580	101,080	87,010	86,870	72,470	68,920	74,460	956,220

産業廃棄物の持出量(委託処分)

年月	2020年度												計
	4月	5月	6月	7月	8月	9月	10月	11月	12月	1月	2月	3月	
汚泥	7,780	7,030	8,820	6,310	6,970	8,600	17,250	7,530	6,320	6,200	7,810	4,540	95,160
計	7,780	7,030	8,820	6,310	6,970	8,600	17,250	7,530	6,320	6,200	7,810	4,540	95,160

受入量・処分量

単位:kg

年月	2019年度												計
	4月	5月	6月	7月	8月	9月	10月	11月	12月	1月	2月	3月	
汚泥	91,070	133,460	73,810	81,710	92,930	70,980	90,270	90,820	84,600	82,090	68,320	92,760	1,052,820
計	91,070	133,460	73,810	81,710	92,930	70,980	90,270	90,820	84,600	82,090	68,320	92,760	1,052,820

産業廃棄物の持出量(委託処分)

年月	2019年度												計
	4月	5月	6月	7月	8月	9月	10月	11月	12月	1月	2月	3月	
汚泥	14,240	15,520	6,240	8,760	10,740	16,780	8,870	9,600	11,610	7,480	12,820	6,900	129,560
計	14,240	15,520	6,240	8,760	10,740	16,780	8,870	9,600	11,610	7,480	12,820	6,900	129,560

施設および処理の状況(処分業者)

25) 直前3年間の処理施設の維持管理の状況(文字表記)

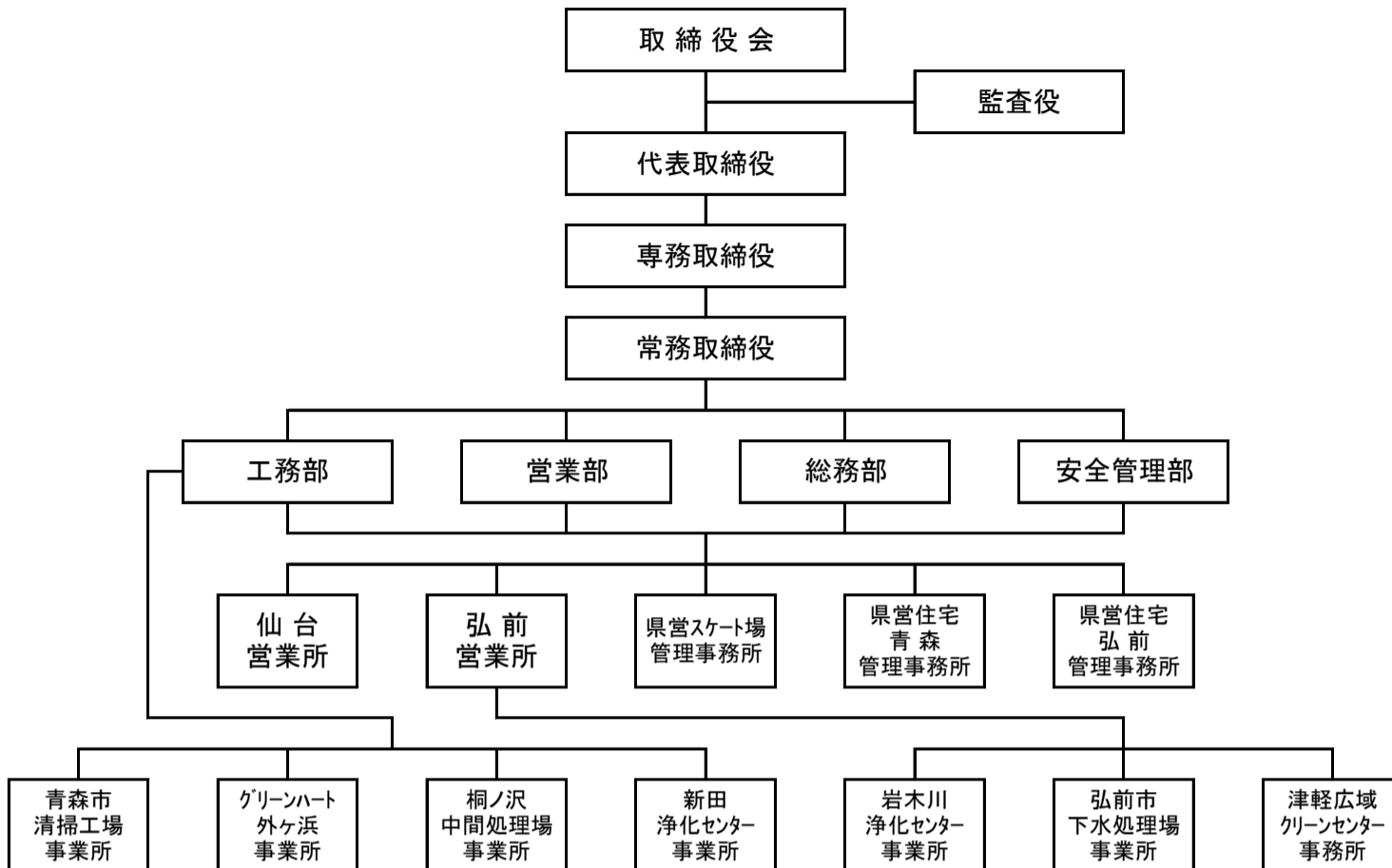
・令第7条の2に該当する産業廃棄物処理施設なし

令和4年3月31日 現在

社内組織体制

34) 社内組織図

R4.3.31現在



35) 人員配置

	本社 総務部	本社 営業部	本社 安全管理部	工務部	弘前 営業所	仙台 営業所	県営 スケート場 管理事務所	県営住宅 青森 管理事務所	県営住宅 弘前 管理事務所	桐ノ沢 中間処理場 事業所	グリーンハート 外ヶ浜 事業所	青森市 清掃工場 事業所	新田 浄化センター 事業所	岩木川 浄化センター 事業所	弘前市 下水処理場 事業所	津軽広域 グリーンセンター 事務所	合計
正職員	6名	3名	2名	24名	17名	1名	7名	5名	4名	2名	9名	9名	9名	25名	13名	3名	139名
臨時職員	0名	0名	0名	0名	0名	0名	2名	0名	0名	0名	0名	0名	0名	2名	1名	0名	5名
合計	6名	3名	2名	24名	17名	1名	9名	5名	4名	2名	9名	9名	9名	27名	14名	3名	144名

※このほか、代表取締役1名、専務取締役1名、常務取締役1名、監査役1名、顧問1名。

※兼務職員については、主たる部門に計上。